

Les Ouvrants 70 & 32 TH

Hautes performances



Habitat

Les Ouvrants 70 & 32 TH

Espace® 70 TH
Rénovation
p. 6-7

Comète® 70 TH
p. 14-15

Comète® 70 TH
Solobloc
p. 16-17

Hautes performances

Répondre aux attentes les plus exigeantes, aux projets les plus ambitieux.

Particulièrement adaptée à l'habitat contemporain, aussi bien en neuf qu'en rénovation, la gamme 70 et 32 TH hautes performances d'Installux Aluminium associe le meilleur de la technique et de l'esthétique. La facilité de mise en œuvre et la richesse du design de cette gamme vous permettent de répondre en parfaite cohérence à des projets de construction et de rénovation haut de gamme.

Vous choisirez la gamme des ouvrants 70 et 32 TH hautes performances d'Installux Aluminium pour :

- Ses profils de 70 mm qui assurent des qualités thermiques et acoustiques maximales, en phase avec les normes en vigueur.
- Sa largeur de gamme qui autorise des projets d'envergure et sur-mesure, en s'adaptant à tous les types de pose.
- Son design remarquable pour concevoir des ensembles esthétiques haut de gamme.
- Sa grande diversité de finitions (coloris, accessoires, design extérieur, profils intérieurs) pour composer à façon des réalisations originales et personnalisées.

Galaxie® 32 TH
p. 8-9

Galaxie® 32 TH
Monorail
p. 10-11

Espace® 70 TH
Neuf
p. 4-5

Galaxie® 32 TH
Galandage
p. 12-13

Espace® 70 TH

Neuf



— Caractéristiques —

Cette fenêtre hautes performances, au design customisable, répond parfaitement au marché de l'habitat contemporain (maison neuve, maison d'architecte, rénovation avec dépose totale, etc.). Une large palette de combinaisons permet la réalisation d'ensembles composés mixant des parties fixes et des ouvrants. Cette gamme dispose d'un très large choix de profils (dormants, de finition, etc.) afin de s'adapter aux différents modes de pose (applique intérieure, ITE, etc.).

Sur les ouvrants, deux designs extérieurs, carré ou chanfreiné. A l'intérieur, trois looks de parcloles mixables, arrondi, carré ou chanfreiné.

Un choix de poignées, compatibles à la fois sur les fenêtres et les portes, est disponible pour un look homogène.

Plus Produit

— Design —



Parcloles chanfreinées



Mixte parcloles carrée et arrondie

Isolation et étanchéité

- Prise de remplissage jusqu'à 55 mm.
- Homogénéité du plan thermique : barrette polyamide centrée (dernière génération).
- Joint central bi-composant.
- Augmentation de la performance par joints supplémentaires en périphérie de l'ouvrant.

Grandes dimensions

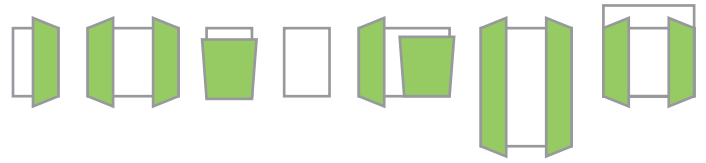
- Inertie des profils importante.
- Hauteur de feuillure adaptée.

Design

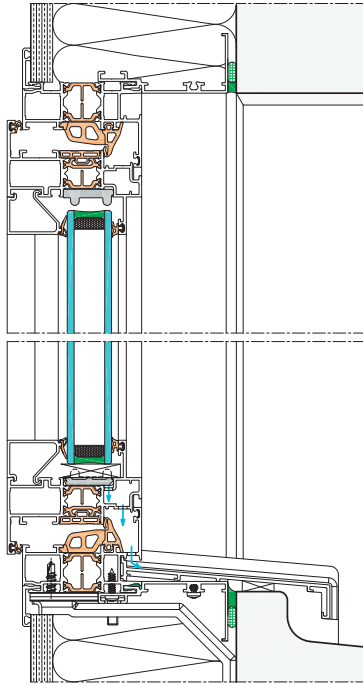
- Deux design extérieurs.
- Trois look de parcloles mixables.
- Drainage invisible.
- Joints à solin réduit gris ou noirs.

Normes

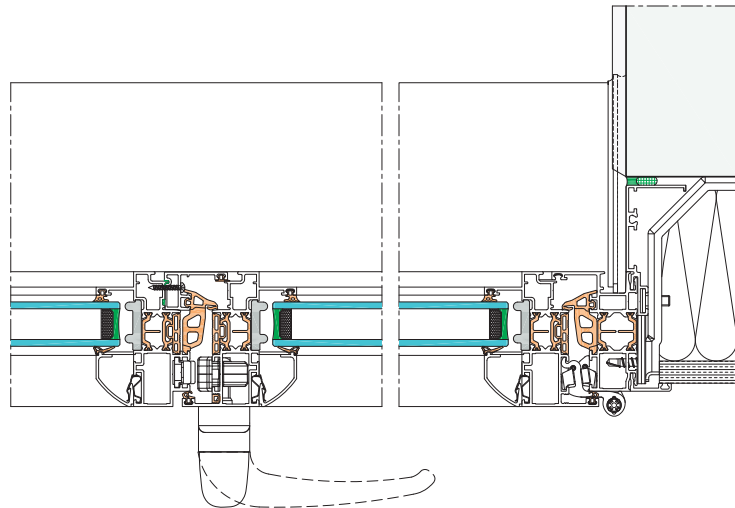
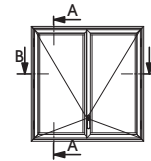
- Possibilité de seuil réduit en porte-fenêtre conforme à la norme PMR.
- Conformité au DTU 36.5.
- Gamme sous DTA.
- Conforme RT 2012 et BBC.



— Coupes de principe



Coupe verticale



Coupe horizontale

— Performances

A.E.V.				
Fenêtre oscillo-battant 1 vantail			E*750A	V*C4
Porte-fenêtre oscillo-battant 2 vantaux				V*C3
Porte-fenêtre à la française	1 vantail	A*4	E*900A	V*C4
	2 vantaux		E*750A	V*C3
	2 vantaux avec fixe		E*900A	V*C4
Italienne	2 vantaux avec seuil réduit		E*7A	V*C3
	Soufflet		E*900A	V*C4
			E*750A	V*C4

THERMIQUES					
Châssis			Coeff. Ug Vitrage (W/m².K)	Coeff. Uw fenêtre nue (W/m².K)	Classe (Label Acotherm)
Double Vitrage	Fenêtre	1 vantail (1.25 x 1.48)	1,1	1,6	-
		2 vantaux (1.53 x 1.48)		1,7	Th9
	Porte-fenêtre 2 vantaux (1.53 x 2.18)			1,6	Th10
Double Vitrage	Fenêtre	1 vantail (1.25 x 1.48)	1,0	1,4	-
		2 vantaux (1.53 x 1.48)		1,5	Th10
	Porte-fenêtre 2 vantaux (1.53 x 2.18)			1,4	Th11
Triple Vitrage	Fenêtre	1 vantail (1.25 x 1.48)	0,8	1,3	-
		2 vantaux (1.53 x 1.48)		1,4	Th11
	Porte-fenêtre 2 vantaux (1.53 x 2.18)				
Rapport d'étude CSTB n° BV10-500					

ACOUSTIQUES				
Type de vitrage	Ép. (mm)	Rw Fenêtre (dBA)	Classe (Label Acotherm)	
Double Vitrage	4-16-4	Fenêtre 24	32	AC1
		Porte-fenêtre 24		
	44.2-12-10 silence	Fenêtre 31	41	
	44.2A-12-10 silence	Porte-fenêtre 31	40	
Triple Vitrage	44.2A-20-66.2A silence	Fenêtre 42	44	AC4
	4-10-4-10-4	Fenêtre 32	33	AC2
	Porte-fenêtre 32			
Rapport d'étude CSTB n° AC08-26015481/1 pour les fenêtres				
Rapport d'étude CSTB n° AC08-26015481/2 pour les portes-fenêtres				

Plus Fabrication & pose

Mise en œuvre

- Outils de poinçonnages permettant de réaliser l'ensemble des usinages de la gamme.

Assemblage

- Equerres spécifiques 3D à sertir ou à visser, possibilité d'injection de colle.

Optimisation des profils

- Gorges à tôle intérieures et extérieures identiques.
- Tapées, bavettes et couvre-joints identiques pour toute la gamme 70 et 32 TH.

Pose

- Plusieurs tapées s'adaptant à toutes les épaisseurs d'isolation.
- Etanchéité par une bavette indépendante.
- Types de pose possibles : ITI (isolation intérieure), ITE (isolation extérieure), ITR (monomur) et MOB (ossature bois).

Espace[®] 70 TH

Rénovation



— Caractéristiques —

Cette fenêtre hautes performances, au design customisable, répond parfaitement au marché de la rénovation. Elle apporte une solution efficace de remplacement des fenêtres existantes tout en conservant le dormant d'origine. Un dormant spécifique et un couvre-joint adapté permettent une finition parfaite, sans dégradation de la décoration intérieure existante.

Sur les ouvrants, deux designs extérieurs, carré ou chanfreiné. A l'intérieur, trois looks de parcloles mixables, arrondi, carré ou chanfreiné.

Un choix de poignées, compatibles à la fois sur les fenêtres et les portes, est disponible pour un look homogène.

Plus Produit

— Design —



Parcloles chanfreinées



Mixte parcloles
carrée et arrondie

Isolation et étanchéité

- Prise de remplissage jusqu'à 55 mm.
- Homogénéité du plan thermique : barrette polyamide centrée (dernière génération).
- Joint central bi-composant.
- Augmentation de la performance par joints supplémentaires en périphérie de l'ouvrant.

Grandes dimensions

- Inertie des profils importante.
- Hauteur de feuillure adaptée.

Technique

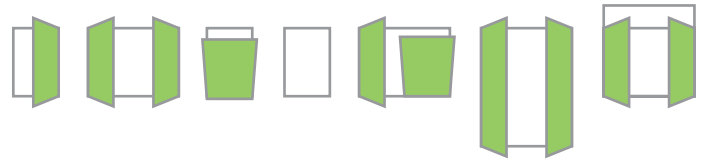
- Dormant spécifique rénovation.

Design

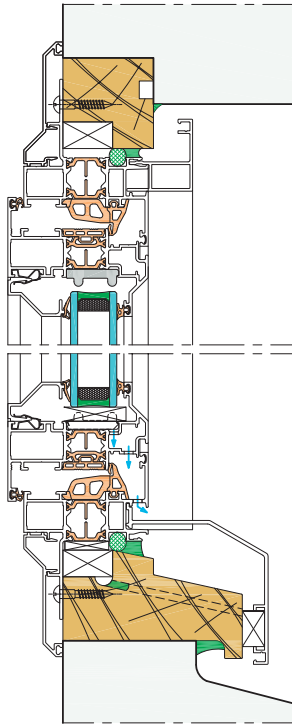
- Deux design extérieurs.
- Trois looks de parcloles mixables.
- Drainage invisible.
- Joints à solin réduit gris ou noirs.

Normes

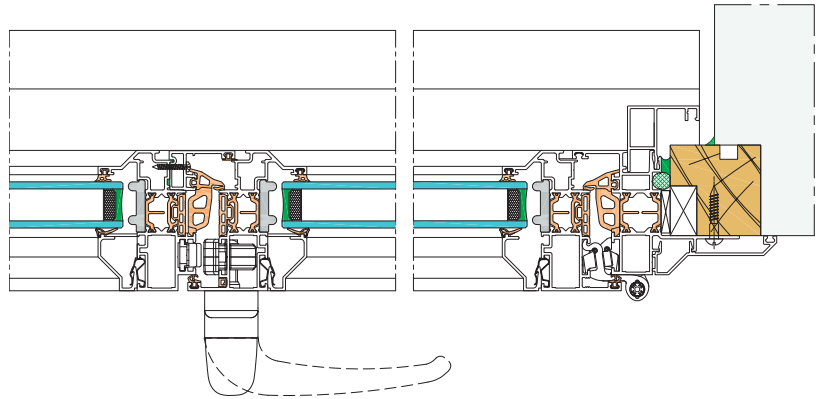
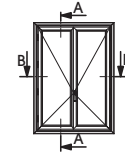
- Possibilité de seuil réduit en porte-fenêtre conforme à la norme PMR.
- Conformité au DTU 36.5.
- Gamme sous DTA.
- Conforme RT 2012 et BBC.



— Coupes de principe



Coupe verticale



Coupe horizontale

— Performances

A.E.V.				
Fenêtre oscillo-battant 1 vantail			E*750A	V*C4
Porte-fenêtre oscillo-battant 2 vantaux				V*C3
Porte-fenêtre à la française	1 vantail	A*4	E*900A	V*C4
	2 vantaux		E*750A	V*C3
	2 vantaux avec fixe		E*900A	V*C4
Italienne	2 vantaux avec seuil réduit		E*7A	V*C3
	Soufflet		E*900A	V*C4
			E*750A	V*C4

THERMIQUES					
Châssis			Coeff. Ug Vitrage (W/m².K)	Coeff. Uw fenêtre nue (W/m².K)	Classe (Label Acotherm)
Double Vitrage	Fenêtre	1 vantail (1.25 x 1.48)	1,1	1,6	-
		2 vantaux (1.53 x 1.48)		1,7	Th9
	Porte-fenêtre 2 vantaux (1.53 x 2.18)			1,6	Th10
Double Vitrage	Fenêtre	1 vantail (1.25 x 1.48)	1,0	1,4	-
		2 vantaux (1.53 x 1.48)		1,5	Th10
		Porte-fenêtre 2 vantaux (1.53 x 2.18)		1,4	Th11
Triple Vitrage	Fenêtre	1 vantail (1.25 x 1.48)	0,8	1,3	-
		2 vantaux (1.53 x 1.48)		1,4	Th11
		Porte-fenêtre 2 vantaux (1.53 x 2.18)			

Rapport d'étude CSTB n° BV10-500

ACOUSTIQUES				
Type de vitrage	Ép. (mm)	Rw Fenêtre (dBA)	Classe (Label Acotherm)	
Double Vitrage	4-16-4	Fenêtre 24	32	AC1
		Porte-fenêtre 24		
	44.2-12-10 silence	Fenêtre 31	41	
	44.2A-12-10 silence	Porte-fenêtre 31	40	
Triple Vitrage	4-10-4-10-4	Fenêtre 42	44	AC4
		Porte-fenêtre 42		
		Porte-fenêtre 32	33	AC2

Rapport d'étude CSTB n° AC08-26015481/1 pour les fenêtres
Rapport d'étude CSTB n° AC08-26015481/2 pour les portes-fenêtres

Plus Fabrication & pose

Mise en œuvre

- Outils de poinçonnage permettant de réaliser l'ensemble des usinages de la gamme.

Assemblage

- Equerres spécifiques 3D à sertir ou à visser, possibilité d'injection de colle.

Optimisation des profils

- Gorges à tôle intérieures et extérieures identiques.
- Tapées, bavettes et couvre-joints identiques pour toute la gamme 70 et 32 TH.

Pose

- Plusieurs tapées s'adaptant à toutes les épaisseurs d'isolation.
- Couvre-joints spéciaux pour la rénovation (disponibles en 3 looks).
- Etanchéité par une bavette indépendante.

Galaxie® 32 TH

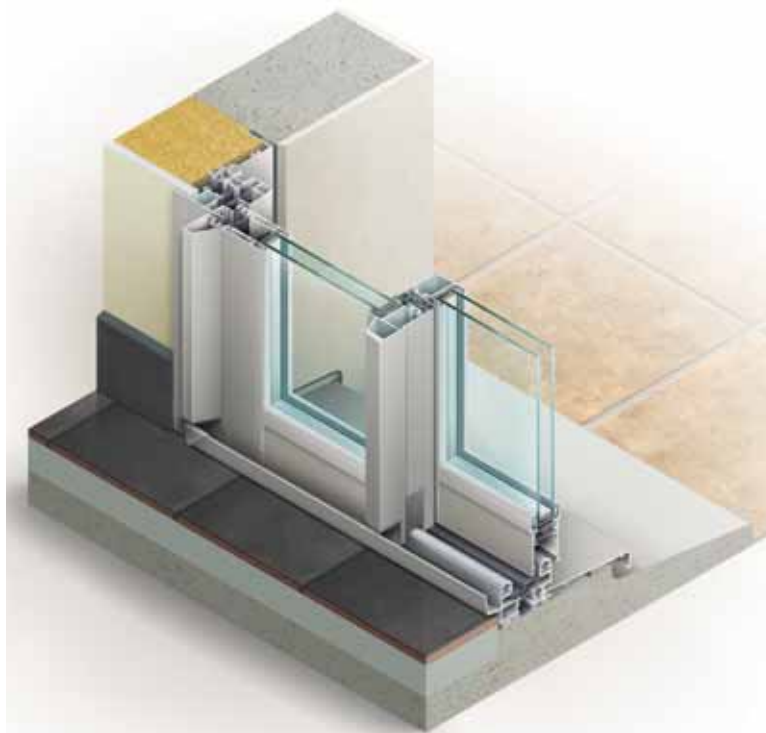
— Caractéristiques —

Ce couissant hautes performances, au design customisable, en harmonie avec les fenêtres et portes 70 TH, répond aux besoins de projets très architecturés.

Le design original des montants poignées et de croisement est renforcé par l'aspect cosu de l'habillage des dormants verticaux.

A l'intérieur, trois looks de profils, arrondi, carré ou chanfreiné.

Un choix de poignées : un concept poignée de manœuvre / poignée de préhension au design exclusif Installux ou l'offre traditionnelle.



— Design —



Montant serrure
design carré



Montant serrure
design rond

Plus Produit

Isolation et étanchéité

- Prise de remplissage jusqu'à 32 mm.
- Boucliers thermiques.
- Chicane centrale en PVC.
- Homogénéité du plan thermique : barrette polyamide centrée.
- Barrette anti effet bilame en option.

Grandes dimensions

- Inertie des profils importante.
- Hauteur de feuillure adaptée.
- Vantail jusqu'à 200 kg.

Technique

- Large choix de conception (2, 4 ou 6 vantaux).

Design

- Drainage invisible.
- Joints gris ou noirs.
- Ouvrant renforcé à recouvrement exclusif.
- Trois looks intérieurs.

Sécurité

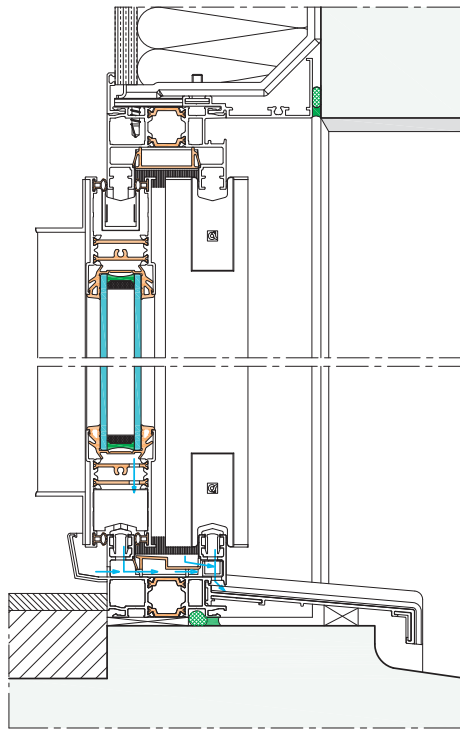
- Fermeture 3 points.
- Joint de vitrage haute résistance à l'arrachement.

Normes

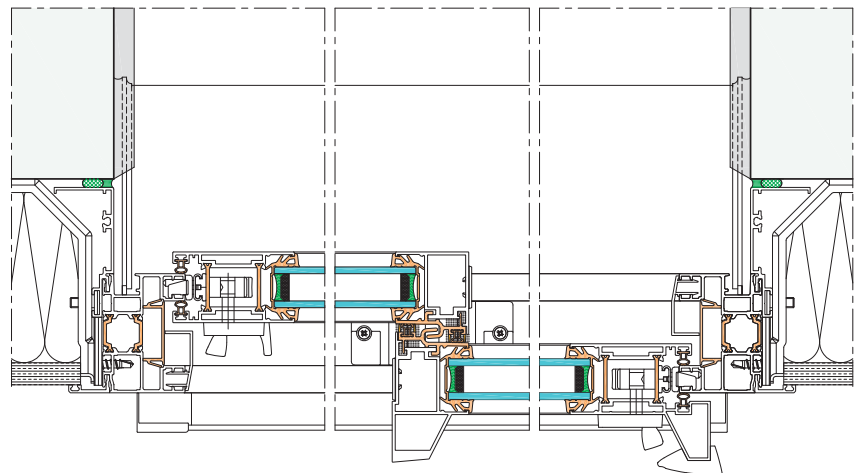
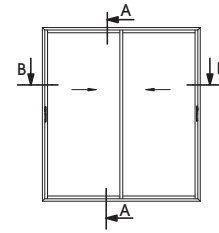
- Effort de manœuvre classe 1.
- Conforme au DTU 36.5.
- Gamme sous DTA.
- Conforme RT 2012 et BBC.



— Coupes de principe



Coupe verticale



Coupe horizontale

— Performances

A.E.V.			
Porte-fenêtre 2 vantaux	A*3	E*7B	V*B3

THERMIQUES					
Châssis standard		Coeff. Ug Vitrage (W/m².K)	Coeff. UW fenêtre nue (W/m².K)	Ujn	Classe (Label Acotherm)
Double Vitrage (1)	Fenêtre coulissante (1.85 x 1.63)	1,1	1,9	1,6	Th8
Double Vitrage (1)	Porte-fenêtre coulissante (1.85 x 2.18)	1,1	1,8	1,6	Th9
Double Vitrage (2)	Fenêtre coulissante (1.85 x 1.63)	1,0	1,8	1,6	Th9
Double Vitrage (2)	Porte-fenêtre coulissante (1.85 x 2.18)	1,0	1,7	1,5	Th9

(1) Rapport d'étude CSTB N° BV08-647
(2) SGG Planitherm® One Saint Gobain ou similaire

ACOUSTIQUES				
Type de vitrage	Ep. (mm)	RW Fenêtre (dBA)	Classe (Label Acotherm)	
Double Vitrage	4-16-4	Porte-fenêtre 24	31	AC1
Double Vitrage	6-16-44/2 silence	Porte-fenêtre 31	35	AC2

Rapport d'étude CSTB n° AC08-26015481/1 pour les fenêtres
Rapport d'étude CSTB n° AC08-26015481/2 pour les portes-fenêtres

DTA n° 6/11-1960 du 19 mai 2011

Plus Fabrication & pose

Mise en œuvre

- Outils de poinçonnage permettant de réaliser l'ensemble des usinages de la gamme.

Assemblage

- Equerres spécifiques 3D à sertir ou à visser, possibilité d'injection de colle.

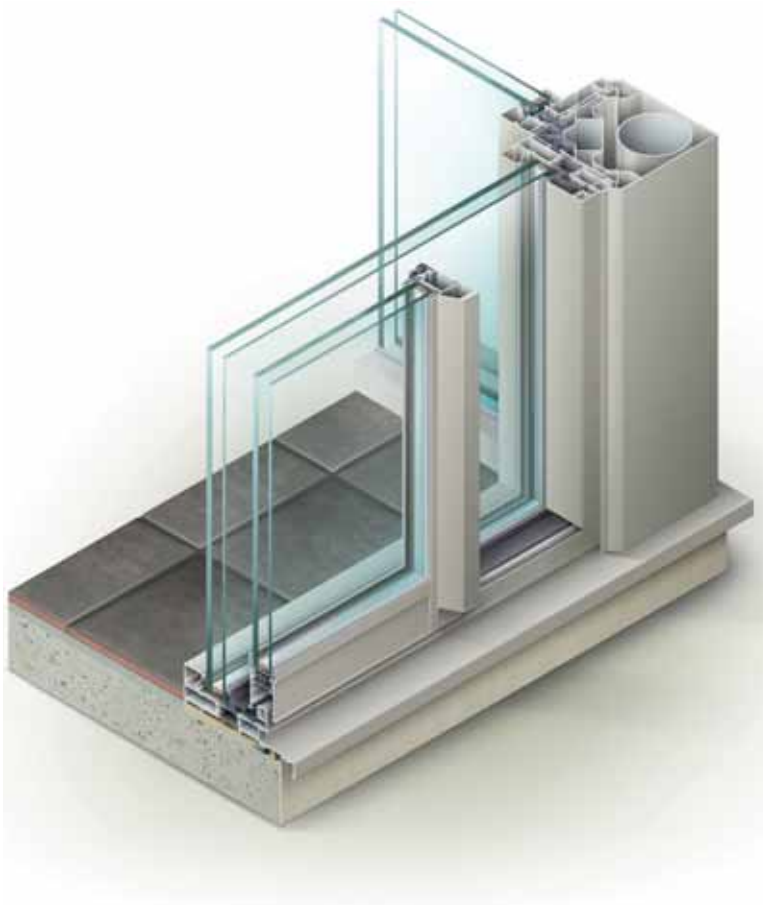
Optimisation des profils

- Gorges à tôle intérieures et extérieures identiques.
- Tapées, bavettes et couvre-joints identiques pour toute la gamme 70 et 32 TH.

Pose

- Plusieurs tapées s'adaptant à toutes les épaisseurs d'isolation.
- Etanchéité par une bavette indépendante.

Galaxie® 32 TH monorail



— Caractéristiques —

Ce couissant monorail hautes performances, au design customisable, permet la création de baies adaptées aux façades de vérandas tout en privilégiant les grandes ouvertures.

Ce concept assure une parfaite reprise de charge grâce à la grande inertie que constitue le système « coulissant devant fixe ».

A l'intérieur, trois looks de profils, arrondi, carré ou chanfreiné.

Plus Produit

Isolation et étanchéité

- Prise de remplissage jusqu'à 32 mm.
- Boucliers thermiques.
- Chicane centrale en PVC.
- Homogénéité du plan thermique : barrette polyamide centrée.
- Barrette anti effet bilame en option.

Grandes dimensions

- Inertie des profils importante.
- Hauteur de feuillure adaptée.
- Vantail jusqu'à 200 kg.
- Concept permettant la reprise de charge.

Technique

- Choix de conception (1 ou 2 vantaux).

Design

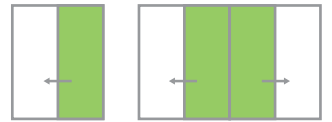
- Drainage invisible.
- Joints gris ou noirs.

Sécurité

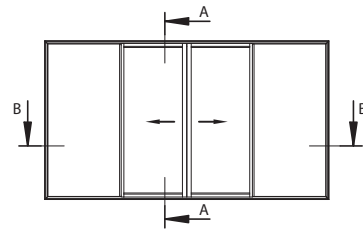
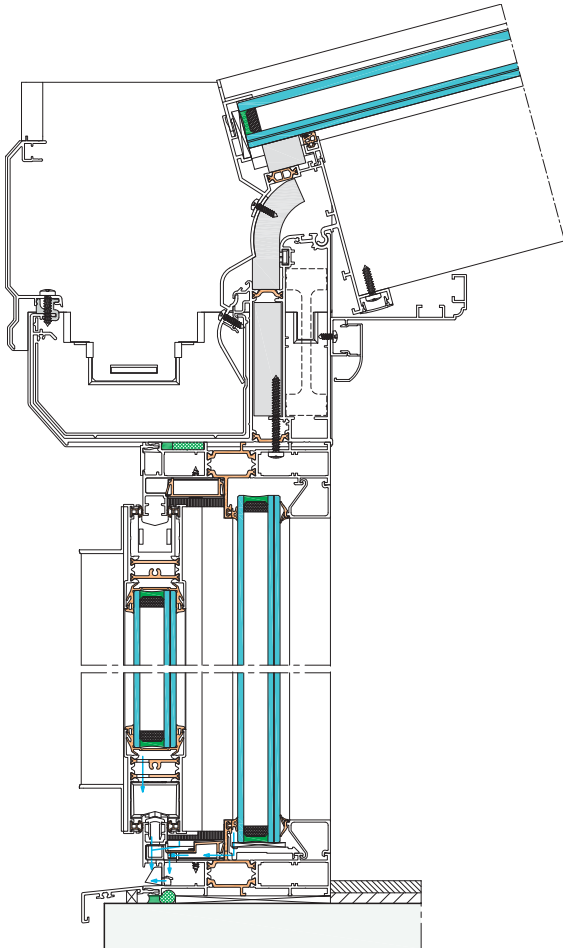
- Fermeture 3 points.
- Joint ventouse haute résistance à l'arrachement.

Normes

- Effort de manœuvre classe 1.
- Conforme au DTU 36.5.
- Conforme RT 2012 et BBC.



– Coupes de principe



Plus Fabrication & pose

Mise en œuvre

- Outils de poinçonnage permettant de réaliser l'ensemble des usinages de la gamme.

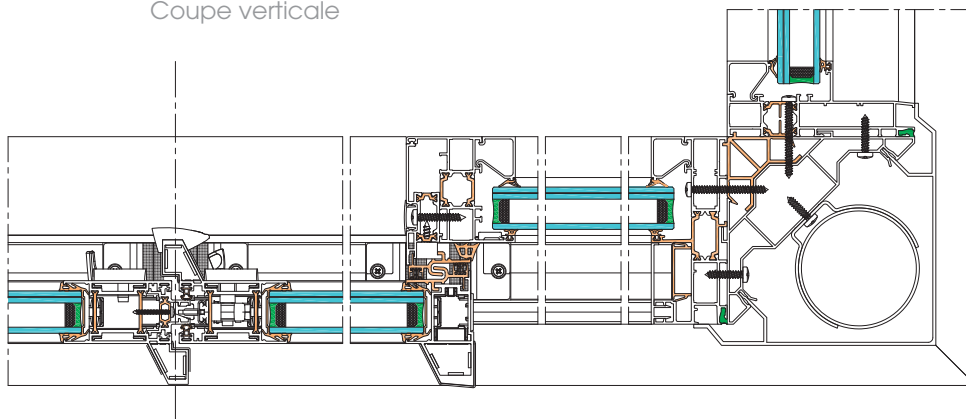
Assemblage

- Equerres spécifiques 3D à sertir ou à visser, possibilité d'injection de colle.

Optimisation des profils

- Utilisation des traverses et montants de l'Espace® 70 TH pour faire des châssis composés.

Coupe verticale



Coupe horizontale

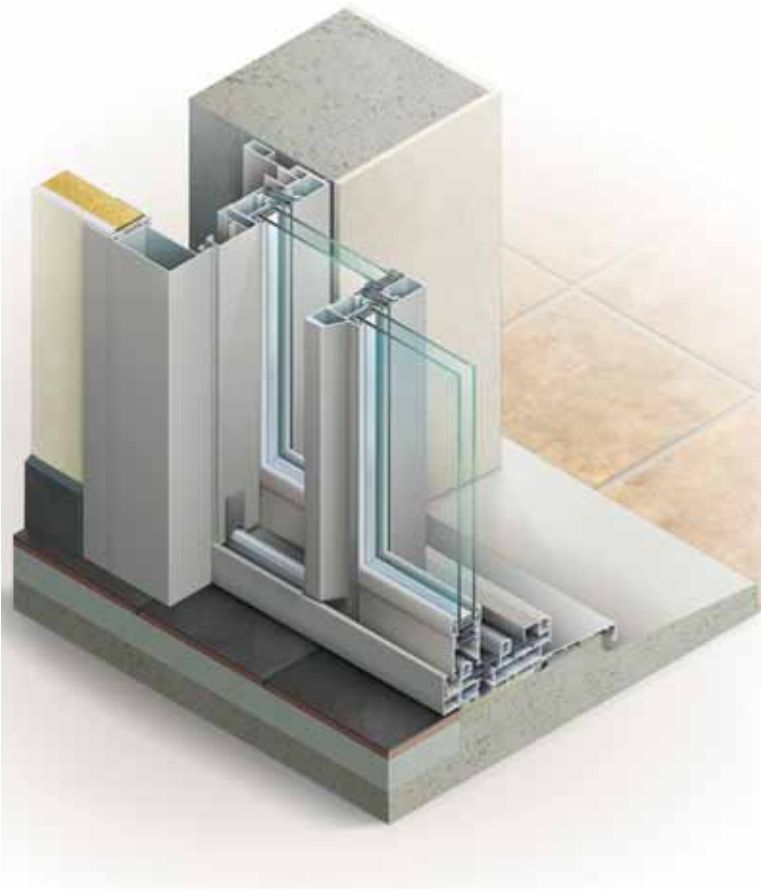
Galaxie® 32 TH galandage

— Caractéristiques —

Ce couissant de galandage hautes performances, au design customisable, est parfaitement adapté aux nouvelles conceptions de baies coulissantes privilégiant le clair de vitrage et une ouverture maximale, aussi bien en neuf qu'en rénovation.

A l'intérieur, trois looks de profils, arrondi, carré ou chanfreiné.

Un choix de poignées : un concept poignée de manœuvre / poignée de préhension au design exclusif Installux ou l'offre traditionnelle.



Plus Produit

Isolation et étanchéité

- Prise de remplissage jusqu'à 32 mm.
- Boucliers thermiques.
- Chicane centrale en PVC.
- Homogénéité du plan thermique : barrette polyamide centrée.
- Barrette anti effet bilame en option.

Grandes dimensions

- Inertie des profils importante.
- Hauteur de feuillure adaptée.
- Vantail jusqu'à 200 kg.

Technique

- Gamme complète de profils d'intégration.
- Large choix de conception (1, 2 ou 4 vantaux).
- Solution spécifique pour l'intégration de volet roulant.

Design

- Drainage invisible.
- Joints gris ou noirs.
- Ouvrant renforcé à recouvrement exclusif.
- Trois looks intérieurs.

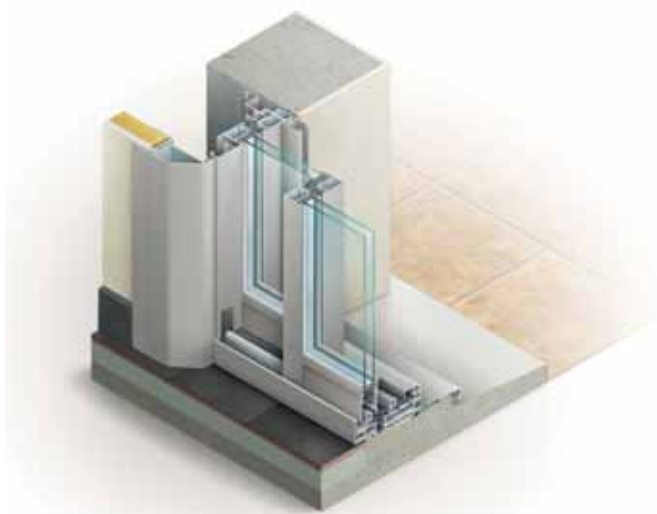
Sécurité

- Fermeture 3 points.
- Joint de vitrage haute résistance à l'arrachement.

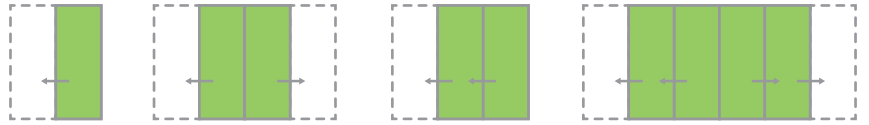
Normes

- Effort de manœuvre classe 1.
- Conforme au DTU 36.5.
- Conforme RT 2012 et BBC.

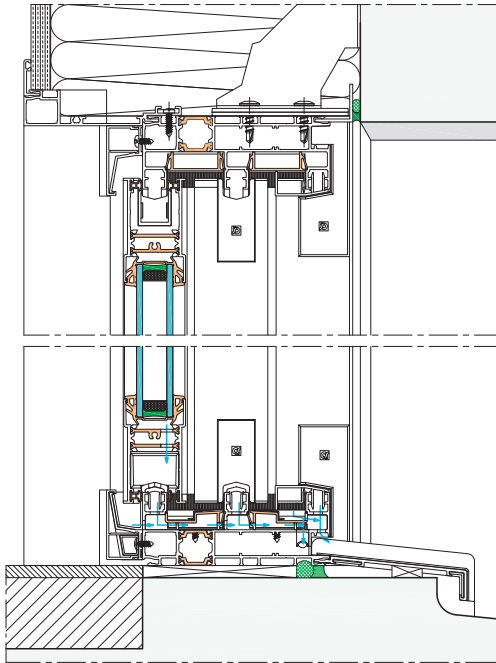
— Design —



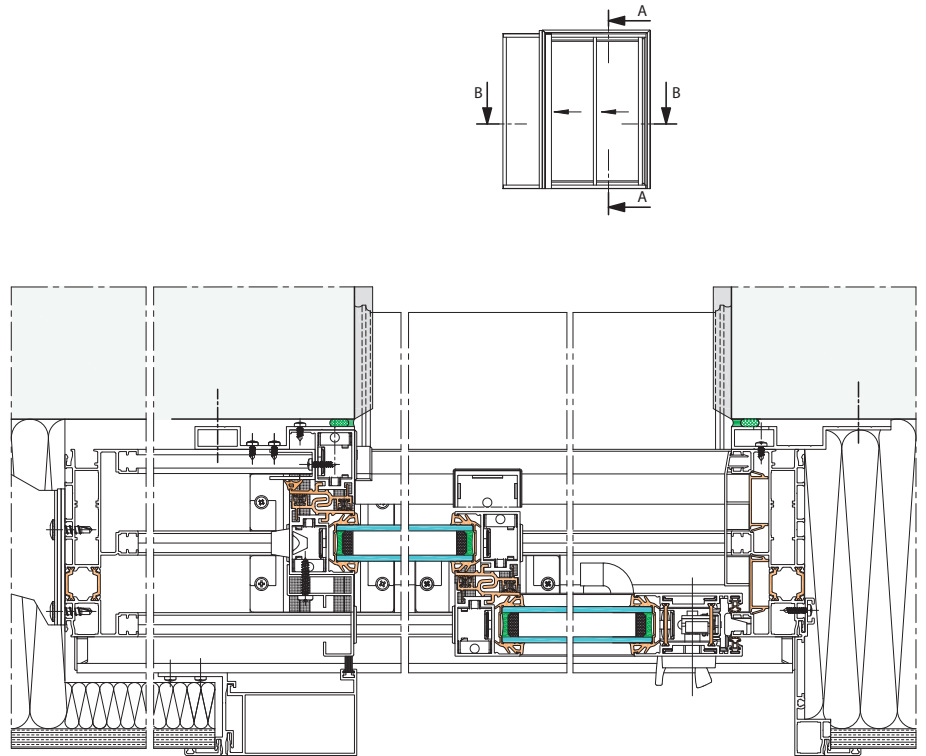
Intégration de volet roulant



— Coupes de principe



Coupe verticale



Coupe horizontale

— Performances

A.E.V.					
Porte-fenêtre 1 vantail à galandage		A*3	E*7B	V*C3	
THERMIQUES					
Châssis 1 rail avec volet roulant		Coeff. Ug Vitrage (W/m².K)	Coeff. Uw fenêtre nue (W/m².K)	Ujn*	Classe (Label Acotherm)
Double vitrage - intercalaire Swisspacer V	Porte-fenêtre coulissante (1.20 x 2.18)	1,1	1,8	1,6	Th9
	Porte-fenêtre coulissante (1.20 x 2.18)	1	1,7	1,5	Th10
*calculé avec R = 0.19 m².K/W					

Plus Fabrication & pose

Mise en œuvre

- Outils de poinçonnage permettant de réaliser l'ensemble des usinages de la gamme.

Assemblage

- Equerres spécifiques 3D à sertir ou à visser, possibilité d'injection de colle.

Optimisation des profils

- Gorges à tôle intérieures et extérieures identiques.
- Récupérateur d'eau rapporté.
- Dormants communs à la gamme Galaxie® 32 TH.
- Couvre-joints identiques à la gamme 70 et 32 TH.

Pose

- Concept entièrement monté en atelier.

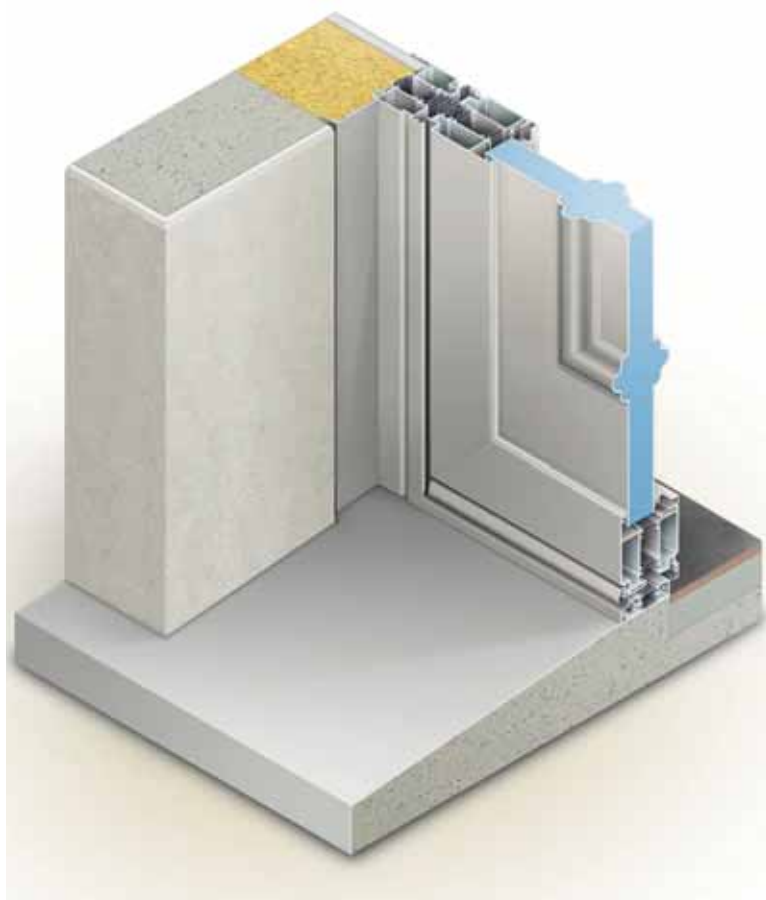
Comète® 70 TH

— Caractéristiques —

Cette porte hautes performances, au design customisable, est adaptée aussi bien aux marchés du neuf que de la rénovation. La customisation est en parfaite cohérence avec les designs des fenêtres et des coulissants de la gamme 70 et 32 TH. L'ouvrant peut recevoir soit des vitrages soit des panneaux décoratifs.

A l'intérieur, trois looks de parclofes mixables, arrondi, carré ou chanfreiné.

Un choix de poignées, compatibles à la fois sur les fenêtres et les portes, est disponible pour un look homogène.



— Design —



Parclofes chanfreinés



Mixte parclofes carrée et arrondie

Plus Produit

Isolation

- Prise de remplissage jusqu'à 55 mm.
- Seuil à rupture de pont thermique.
- Plinthe automatique.
- Homogénéité du plan thermique : barrette polyamide centrée.
- Barrette anti effet bilame.

Design

- Joints à solin réduit gris ou noirs.
- Paumelles discrètes.
- Joint de finition sur dormant blanc, gris ou noir.

Sécurité

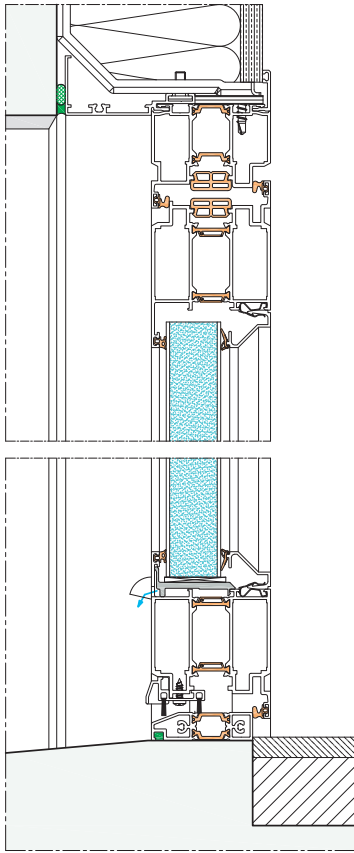
- Possibilité de serrure 3 points à relevage ou de serrure 5 points.

Normes

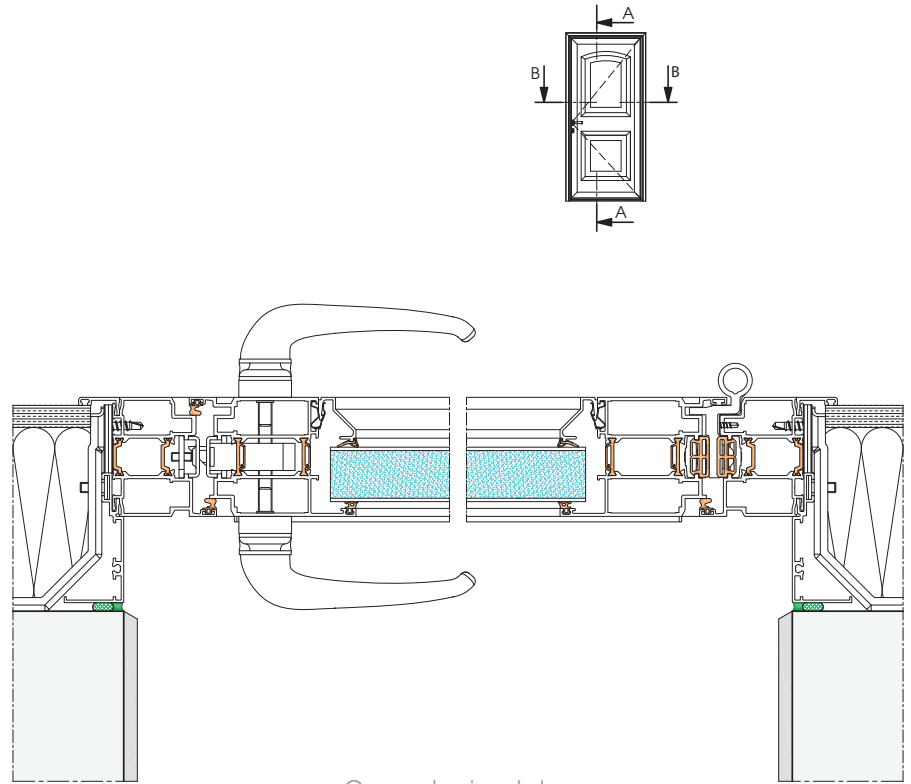
- Seuil réduit conforme à la norme PMR.
- Conforme au DTU 36.5.
- Conforme RT 2012 et BBC.



— Coupes de principe



Coupe verticale



Coupe horizontale

— Performances

A.E.V.			
Porte 1 vantail française	A*4	E*5A	V*C4
THERMIQUES			
Porte H = 2.10 m x L = 1 m, vitrage 4/16/4 à isolation thermique renforcée avec intercalaire Warm Edge (Ug = 1.1 W/K.m²)	Uf moyen (W/K.m²)	Ud (W/K.m²)	
Standard	2,6	1,8	
Avec bouclier thermique	2,5	1,7	

Plus Fabrication & pose

Mise en œuvre

- Outils de poinçonnage permettant de réaliser l'ensemble des usinages de la gamme.
- Possibilité de serrure 3 points à pènes basculants sans usinage sur les points hauts et bas.
- Paumelle à clamer.

Assemblage

- Equerres spécifiques 3D à sertir ou à visser, possibilité d'injection de colle.

Optimisation des profils

- Gorges à tôle intérieures et extérieures identiques.
- Tapées et couvre-joints identiques pour toute la gamme 70 et 32 TH.

Pose

- Réglage 3D des paumelles.
- Plusieurs tapées s'adaptant à toutes les épaisseurs d'isolation.

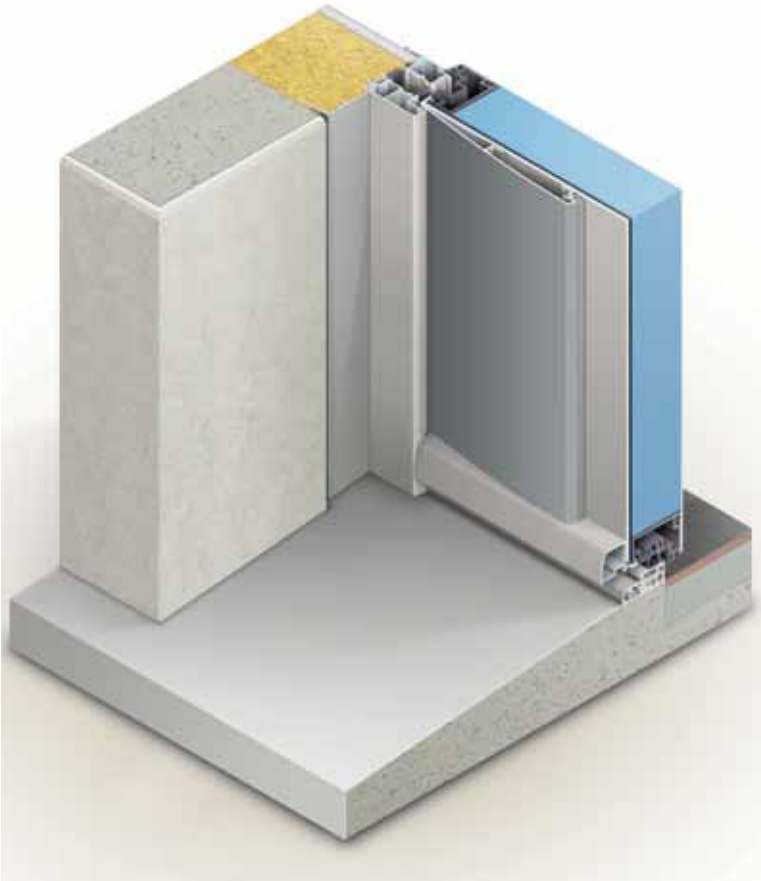
Comète® 70 TH Solobloc

— Caractéristiques —

Cette porte d'entrée monobloc hautes performances, au design customisable, est adaptée aussi bien aux marchés du neuf que de la rénovation. L'ouvrant est constitué d'un panneau monobloc breveté (brevet pour la maîtrise de l'effet bilame). Le dormant s'intègre dans la gamme Espace® 70 TH permettant ainsi la réalisation de châssis composés.

Une customisation totale est possible grâce à l'ensemble des modèles d'ouvrants Solobloc 3D d'Isosta.

La gamme de 50 coloris est coordonnable à l'offre Installux.



Plus Produit

Isolation et étanchéité

- Cadre de l'ouvrant en matériau composite permettant d'atteindre une performance thermique exceptionnelle : $U_d \leq 1.0W/K.m^2$.
- Ouvrant monobloc de 68 mm d'épaisseur.
- Maîtrise de l'effet bilame grâce à un système nid d'abeille sur l'extérieur du panneau.
- Seuil à rupture de pont thermique.

Technique

- Dormant s'intégrant dans l'Espace® 70 TH.

Design

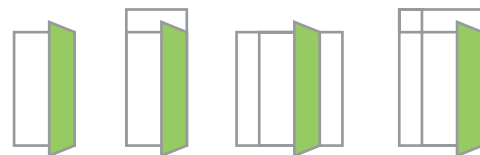
- Large gamme de modèles d'ouvrants au design moderne ou classique.
- Paumelles en applique laquées.
- Joncs de finition sur panneaux (rouge, gris noir ou anthracite).

Sécurité

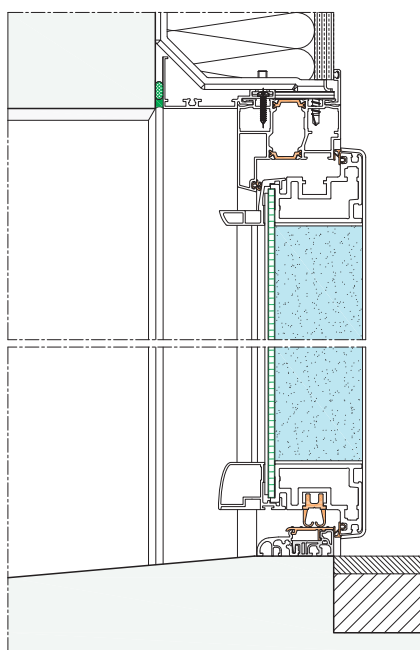
- Possibilité de fermeture avec serrure automatique 5 points (galets ou mixte galets et crochets).

Normes

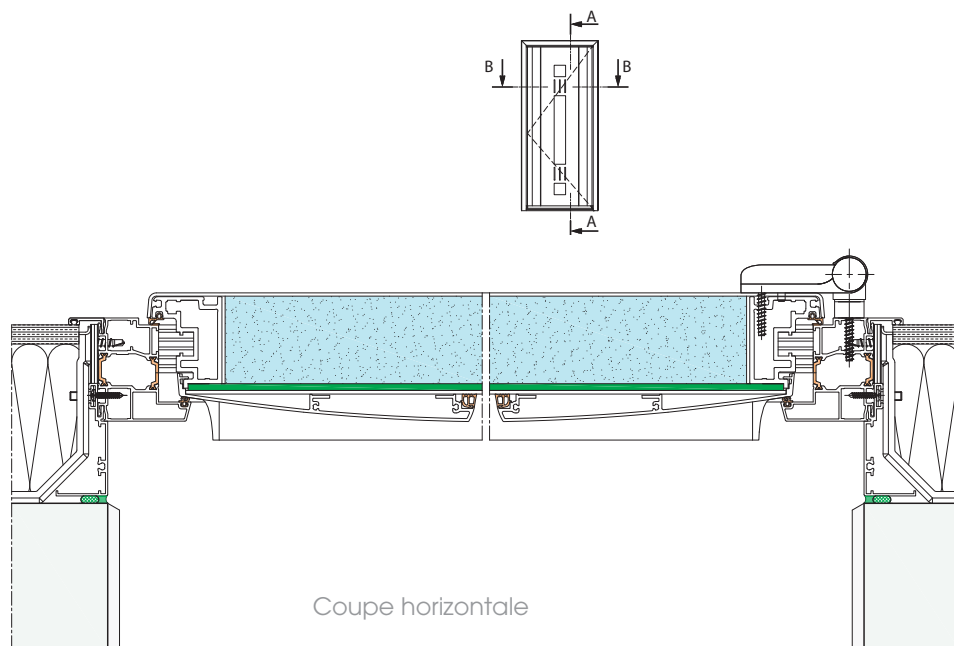
- Seuil réduit conforme à la norme PMR.
- Conforme au DTU 36.5.
- Conforme RT 2012 et BBC.



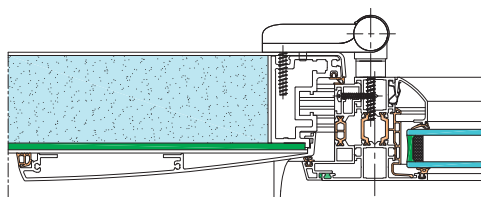
— Coupes de principe —



Coupe verticale



Coupe horizontale



Option intégration

— Performances —

A.E.V.			
Porte 1 vantail française	A*4	E*3B	V*C5
THERMIQUES			
Porte H = 2.20 m x L = 1.00 m, panneau isolant 68 mm (U panneau = 0.443 W/K.m²)		Ud (W/K.m²)	
Porte simple		1.0	

— Limites d'utilisation —

LIMITES DIMENSIONNELLES OUVRANTS	
Hauteur	Largeur
1884 mm < HHT < 2334 mm	906 m < LHT < 1206 mm
HHT et LHT : dimensions hors-tout cadre dormant. Limites dimensionnelles pour les châssis composés. Se référer au plan réf. D5300.	

Plus Fabrication & pose

Mise en œuvre

- Ouvrant livré aux dimensions.
- Ouvrant usiné pour montage de la serrure.
- Outil de poinçonnage pour le dormant identique à la gamme Comète® 70 TH.

Assemblage

- Equerres spécifiques 3D à sertir ou à visser sur dormant, possibilité d'injection de colle.

Optimisation des profils

- Gorges à tôle intérieures et extérieures identiques.
- Tapées et couvre-joints identiques pour toute la gamme 70 et 32 TH.

Pose

- Réglage 3D des paumelles.
- Plusieurs tapées s'adaptant à toutes les épaisseurs d'isolation.

Les Ouvrants 70 & 32 TH



1



2



3



4



5



6

1 Fenêtre Espace® 70 TH deux vantaux avec oscillo-battant et imposte cintrée - 2 Baies coulissantes Galaxie® 32 TH -
3 Fenêtre Espace® 70 TH deux vantaux avec traverse - 4 Fenêtre Espace® 70 TH oscillo-battante - 5 Coulissant Galaxie® 32 TH avec impostes vitrées -

Hautes performances



6 Portes-fenêtres et châssis fixes Espace® 70 TH - 7 Coulisant Galaxie® 32 TH - 8 Fenêtres Espace® 70 TH deux vantaux avec impostes cintrées
9 Porte Comète® 70 TH avec latéral fixe vitré - 10 Fenêtre Espace® 70 TH deux vantaux - 11 Fenêtre coulissante Galaxie® 32 TH



Installux Aluminium

Concepteur de systèmes aluminium depuis 1963

A l'écoute des tendances

En créant des gammes toujours plus abouties et cohérentes, nous avons l'ambition de répondre aux attentes des professionnels et de leurs clients. Anticipant l'exigence des normes actuelles, nous avons été l'un des premiers acteurs de la filière à intégrer la notion d'efficacité énergétique dans toutes nos gammes, tout en travaillant la complémentarité de nos produits et leur design.

Au service des professionnels de l'habitat et du bâtiment

Indépendant français, avec plus de 1500 clients professionnels du second œuvre -métalliers, miroitiers, menuisiers et façadiers-, nous avons bâti notre réputation sur la qualité de notre service et de notre écoute technique.

Nous travaillons en étroite collaboration avec eux pour concevoir les produits les plus adaptés à leurs pratiques et aux évolutions des marchés de l'habitat comme du bâtiment. Nos systèmes sont pensés en cohérence pour faciliter et valoriser leur travail et pour garantir à l'utilisateur final style et confort de vie.

A chaque besoin sa solution

Notre mission est simple : être toujours en mesure de répondre aux contraintes, aux envies et aux idées de nos clients et des leurs.

Parce que chaque chantier est unique, nous avons conçu nos produits pour qu'ils s'ajustent à toutes les configurations : habitat individuel ou collectif, neuf ou rénovation, projets architecturaux, etc. Chaque projet peut ainsi être envisagé, avec la même garantie de performance et d'esthétique.

Couleurs, accessoires, finitions, teintes, formes, ... Nous vous offrons le meilleur de l'aluminium, vos projets n'ont plus qu'une seule limite : votre imagination.

Notre expertise

Notre maîtrise de l'aluminium s'appuie sur des processus qualité rigoureux. Ainsi, toutes nos données et informations techniques font l'objet de tests certifiés, par nos équipes et par des bureaux indépendants. Chaque année, nous procédons à de nombreux tests, pour garantir et certifier la qualité de nos produits. Conformément aux critères et aux exigences Qualicoat et Qualimarine, le laquage de nos profilés vous garantit une qualité et une tenue des couleurs optimales.

L'innovation, au centre de nos ambitions

Pour rester précurseurs sur notre cœur de métier, nous avons toujours placé l'innovation au centre de notre démarche d'entreprise.

Les équipes de notre bureau d'études intégré et de notre centre d'essais travaillent au quotidien à faire progresser nos produits, en terme de performance énergétique, de design, de fabrication et de pose. Ce savoir-faire a permis de collaborer à des projets remarquables, exigeant de concilier performance et esthétique.

Cette expertise, nous la partageons et la construisons avec nos clients. Nous les associons régulièrement à nos commissions techniques pour conforter la pertinence de nos choix.

Depuis toujours, nous privilégions en tant que fournisseurs des TPE et PME innovantes et régionales ; des entreprises dynamiques et ouvertes à l'innovation, avec qui nous pouvons développer les produits et les technologies de demain.

Réalisation CDC Conseils - réf. FPH07F12 - édition 12/2012 - Photos et illustrations non contractuelles.

Les autres gammes Installux Habitat



INSTALLUX SA : Chemin du Bois-Rond - 69720 ST-BONNET-DE-MURE (Lyon-FRANCE)
Tél. : +33 (0)4 72 48 31 31 - Fax : +33 (0)4 72 48 31 47 - Site internet : www.installux-aluminium.com - E-mail : installux@installux.fr
Export Department: Phone: +33 472 48 31 31 - Fax: +33 472 48 94 26